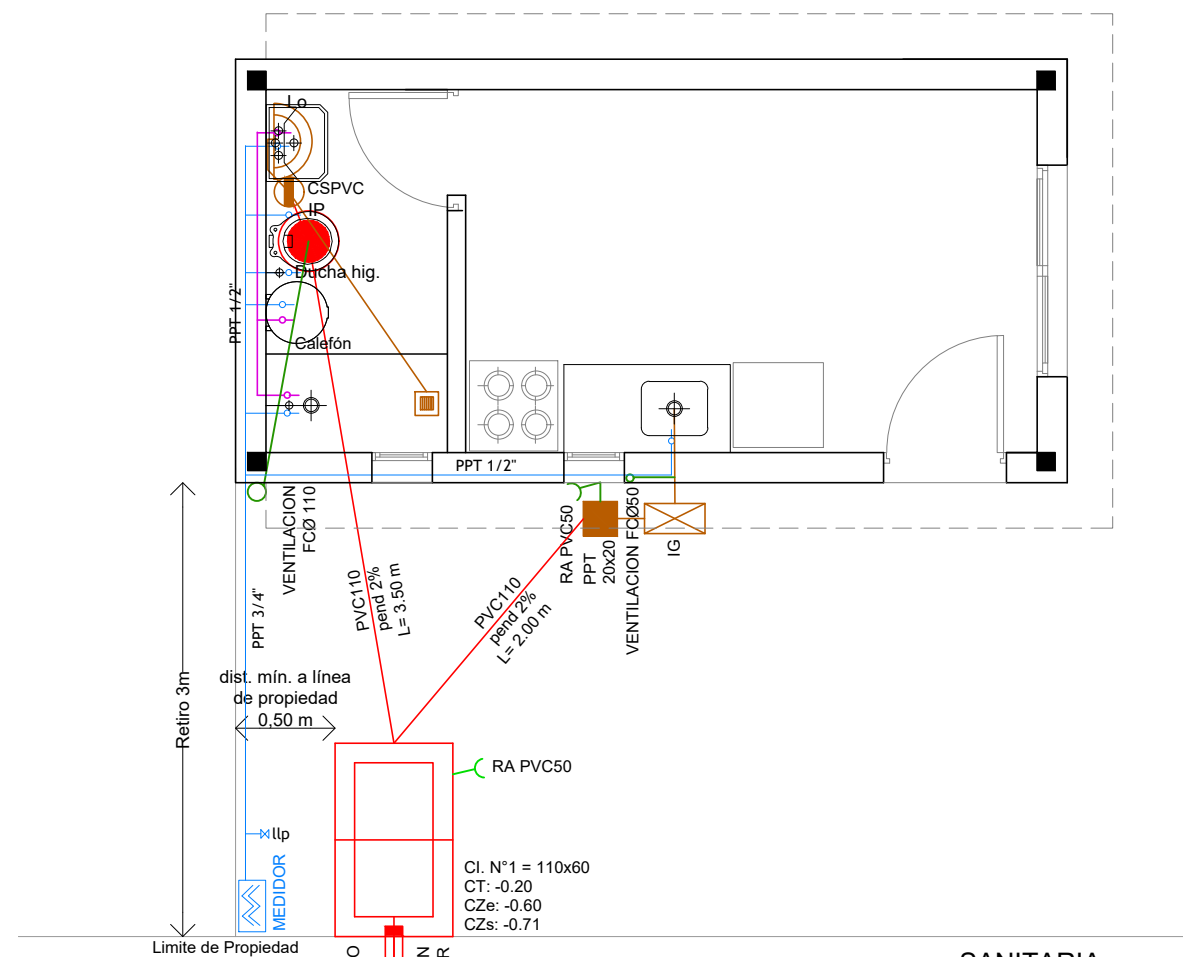


ELÉCTRICA



SANITARIA

NOTA:
Los niveles de la Inst. Sanitaria están relacionados al NPT de cada módulo. En plano de Implantación se indicarán los niveles de cada módulo según Lote.

<div><div><div><div></div><div>PDU</div><div>PAYSANDÚ</div><div>TERRAHEROICA</div></div></div><div><div><div></div><div>Ministerio de Vivienda y Ordenamiento Territorial</div></div><div><div></div><div>Dirección Nacional de Integración Social y Urbana</div></div></div><div><div>ENTRE TODOS</div><div><div></div><div>SISTEMA PÚBLICO DE VIVIENDA</div></div><div><div>construimos comunidad</div></div></div></div>			<div></div>	
PREVENCIÓN			<div></div>	
MÓDULO 15 m2			<div></div>	
ELÉCTRICA Y SANITARIA			<div></div>	
Versión: 0			Fecha: Diciembre 2023	
			Escala: 1.50	
			M04	